

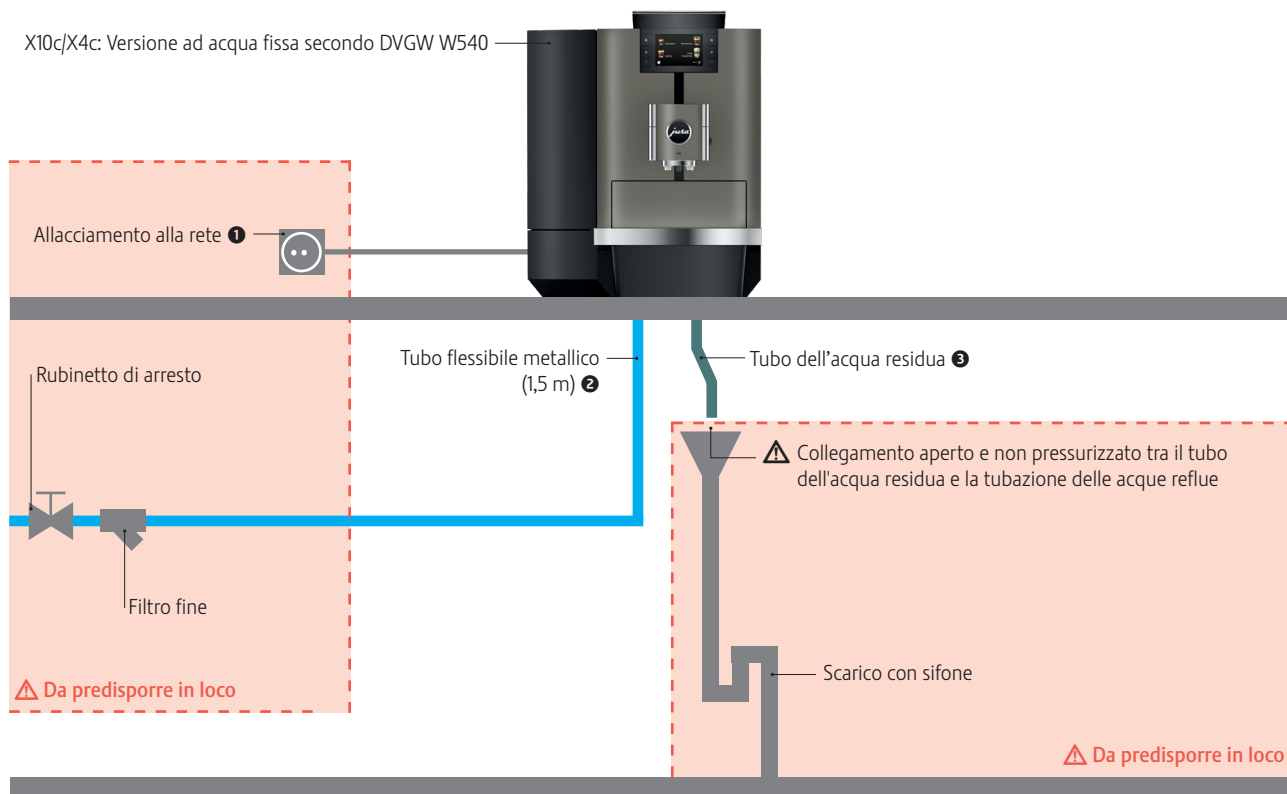


**X10c** (EA/SA/INTA) / **X4c** (EA/SA/INTA)

Guida all'installazione per l'allacciamento acqua fisso

**i** Per installare correttamente la X10c/X4c sul posto, sono necessari alcuni preparativi **in loco**. I seguenti preparativi devono essere eseguiti **professionalmente** (in conformità alla norma europea EN 1717). Pertanto, si prega di consegnare questo documento all'installatore.

## Panoramica Requisiti e istruzioni di installazione in loco



### Allacciamento alla rete

- 1**
  - L'allacciamento alla rete deve essere protetto tramite un interruttore di sicurezza per correnti di guasto (interruttore FI).
  - Deve essere possibile interrompere l'alimentazione tramite un interruttore generale.

### Allacciamento acqua fisso predisposto dal cliente (filettatura esterna G 3/8")

- 2**
  - Deve avere un rubinetto di arresto e un filtro
  - Pressione dell'acqua dalla rete locale: max. 10 bar

### Tubo flessibile dell'acqua residua e scarico

- Si raccomanda espressamente l'uso del tubo flessibile per acqua residua in dotazione!
  - Il tubo deve essere installato il più corto possibile e con la massima inclinazione possibile (nella linea di caduta).
- 3**
  - Durante l'installazione, evitare una contropendenza del tubo o la formazione di un sifone nel tubo dell'acqua residua.
  - Deve essere possibile ventilare e disaerare il tubo. Ciò si ottiene con un collegamento aperto e non pressurizzato tra il tubo flessibile dell'acqua residua e il tubo di scarico.
  - Il tubo di scarico installato dal cliente deve essere dotato di un sifone.

## Installazione di un allacciamento acqua fisso

### Montaggio del tubo flessibile dell'acqua residua

- Rimuovere la vaschetta di raccolta acqua.
- Appoggiare con cura la X10c/X4c su un lato.
- Premere il tubo flessibile dell'acqua residua nell'incavo sul lato inferiore dell'apparecchio. Le due clip (○) si innestano in modo udibile.

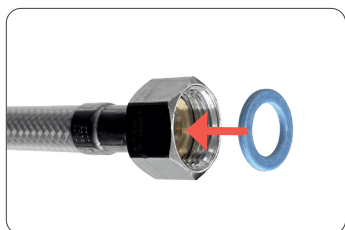


- Rimettere a terra la X10c/X4c.

### Preparare e collegare il tubo metallico

- i** A seconda della natura del sito di installazione, il tubo metallico può essere utilizzato in entrambe le direzioni. Nell'esempio seguente, l'estremità diritta è montata sulla X10c/X4c.

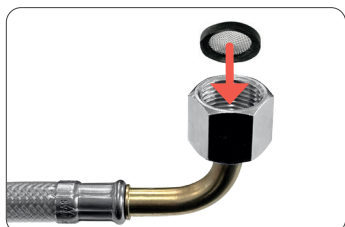
- Inserire l'anello di tenuta blu.



- Rimuovere il tappo di protezione giallo dall'allacciamento acqua fisso della X10c/X4c.
- Avvitare il tubo flessibile all'allacciamento acqua fisso. ATTENZIONE! Non serrare eccessivamente la filettatura.



- Inserire il setaccio.



- Avvitare il tubo flessibile sul raccordo idrico fisso fornito dal cliente.