

X6

Удаление известковых отложений солей в кофе-машине

Приблизительная продолжительность 45 мин

Необходимый материал:
таблетка для удаления известковых отложений солей Банка по 36 шт. (Art. 70751)



Данное краткое руководство не заменяет «Руководство по эксплуатации кофе-машины X6». Во избежание опасностей, прежде всего, прочтите указания по технике безопасности и предупреждения и обязательно соблюдайте их.

«Индикация на дисплее»

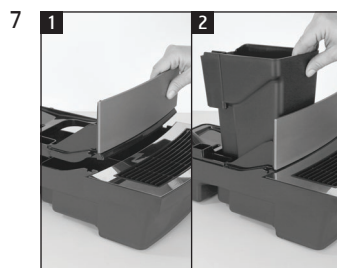
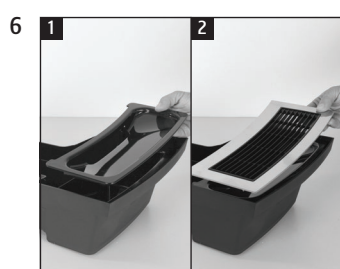
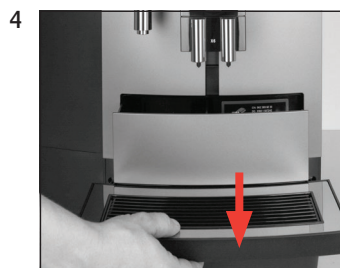
Условие:
«Декальц. машины»



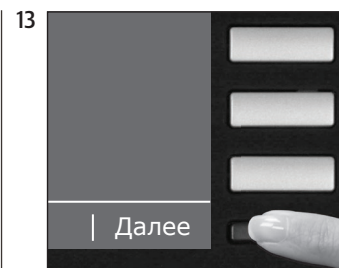
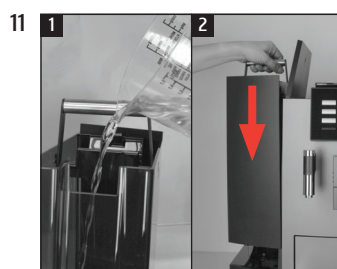
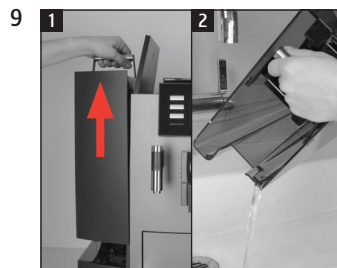
«Удаление накипи»



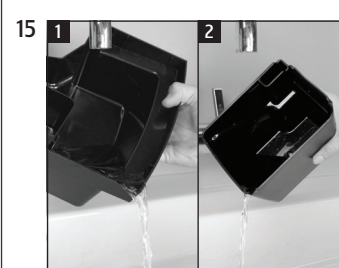
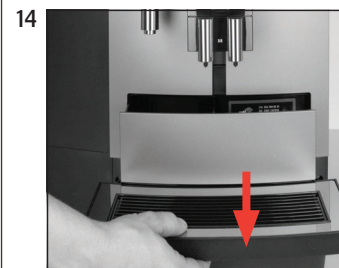
«Опустошить поддон для сбора воды»



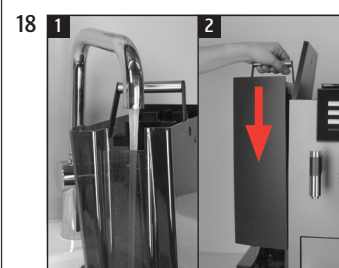
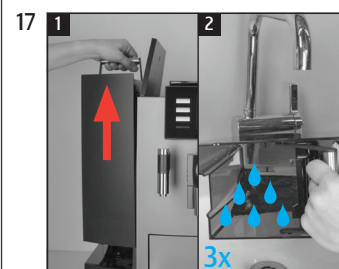
«Добавьте ср-во от накипи»



«Кофе-машина удаляет накипь»
«Опустошить поддон для сбора воды»



«Наполните бак для воды»





«Кофе-машина удаляет
накипь»
«Опустошить поддон для
сбора воды»

