

Cambiar el filtro

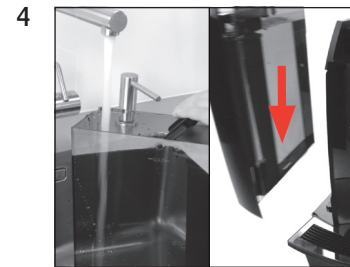
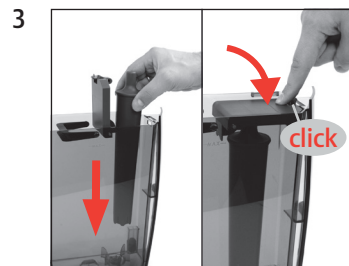
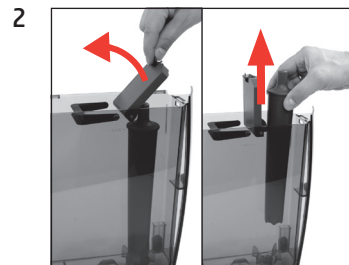
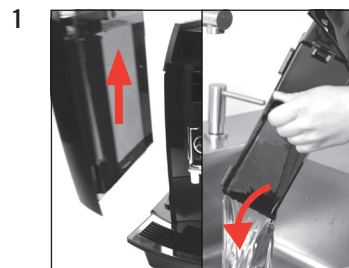
Material necesario:

Cartucho de filtro CLARIS Pro Smart+
(Art. 25055)

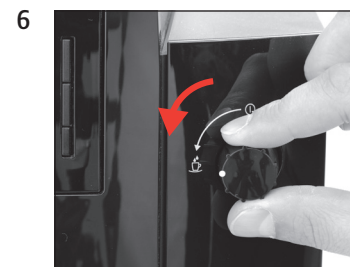


Esta guía rápida no sustituye al «Modo de empleo WE6». Lea y respete en todo caso primero las indicaciones de seguridad y advertencias preventivas con el fin de evitar peligros.

Condición previa:



«Almacenado»
«Abrir mando»



«El filtro se enjuaga»
«Cerrar mando»

